

¡LLEGUEMOS ALLÍ JUNTOS!



LLEGUEMOS
ALLÍ JUNTOS

El Condado de San Mateo ↔ Half Moon Bay

Un plan de acción para
opciones de transporte
en la Ciudad de Half Moon
Bay y la costa central del
Condado de San Mateo



HALF MOON BAY
CALIFORNIA

FINANCIADO EN PARTE POR:



¿EN QUÉ CONSISTE ESTE PROYECTO?

El condado de San Mateo y la ciudad de Half Moon Bay se están asociando en un nuevo plan llamado **Get There Together**. Get There Together identificará políticas, programas e incentivos para que sea más fácil, más conveniente y más económico caminar, andar en bicicleta, compartir viajes y usar el transporte público. Este plan también aumentará la equidad en el transporte y el acceso asequible al enfocarse en los residentes, trabajadores y visitantes vulnerables de la costa.

QUÉ ES TDM Y CÓMO PUEDE AYUDAR?

Las **estrategias de gestión de la demanda de transporte** (TDM, por sus siglas en inglés) hacen que sea más fácil, más conveniente y más económico caminar, andar en bicicleta, compartir viajes y usar el transporte público. Cosas como los servicios de transporte comunitario, los programas de viajes compartidos y las clases de ciclismo ayudan a que la costa esté más conectada y sea más accesible para todos. Las estrategias de TDM brindan a los habitantes de la costa **más opciones de transporte**, hacen que las **carreteras estén menos concurridas**, ofrecen a los residentes un **aire más limpio** y hacen que el transporte sea más **económico**.



¿QUÉ HEMOS APRENDIDO HASTA AHORA?

1



La mayoría de las personas que tienen acceso a un automóvil optarán por conducir.

- Algunas partes de la costa central son muy difíciles de llegar sin un automóvil.
- Las opciones de transporte público, caminar o andar en bicicleta son limitadas o tienen barreras para su uso.
- Con tantas personas que eligen conducir, la congestión vial es un desafío constante, especialmente en las carreteras que entran o salen de la costa central.

2



Existen barreras para desplazarse si no tiene acceso a un automóvil, y no tener un automóvil afecta a los miembros de la comunidad con mayores necesidades.

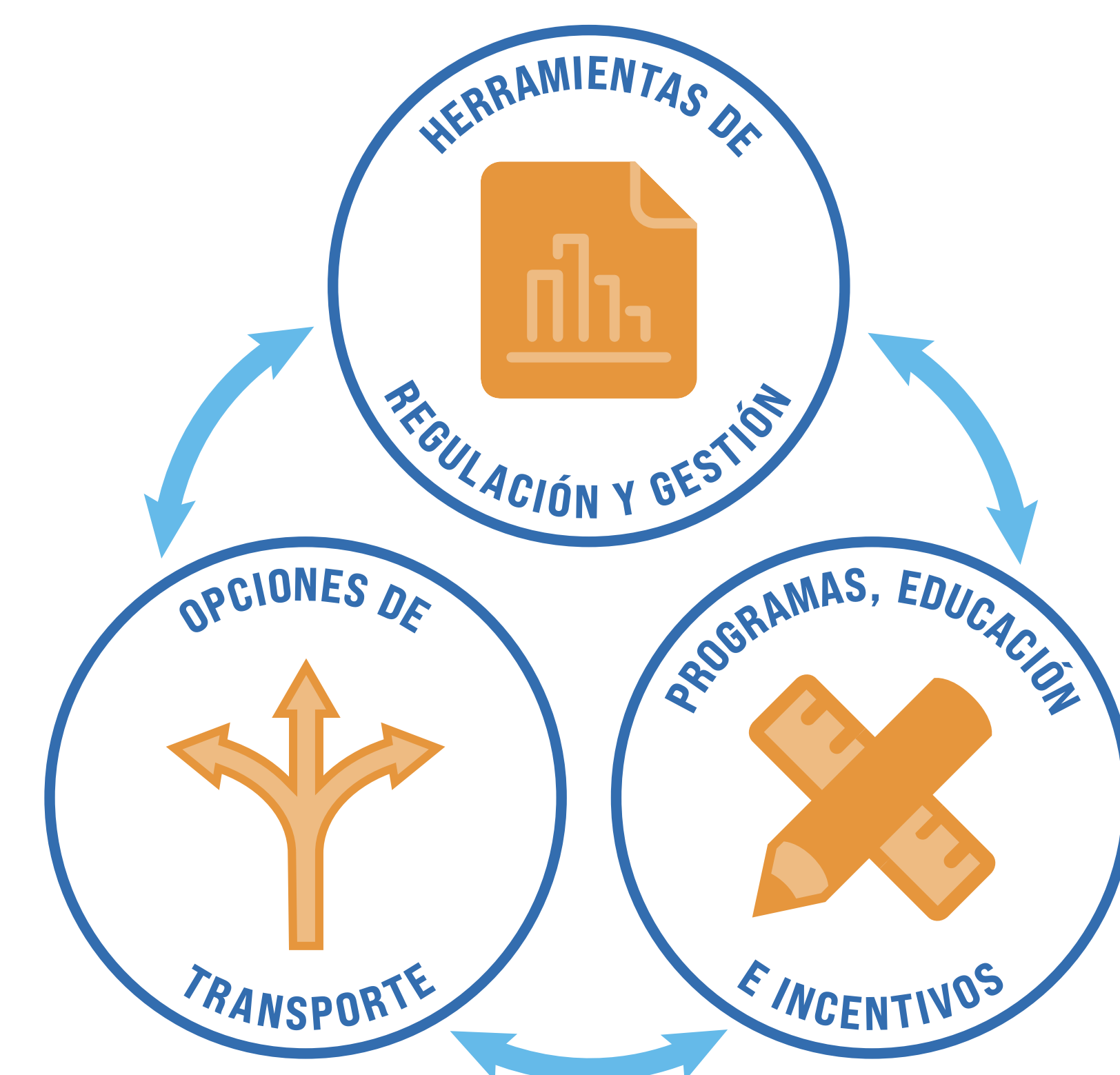
- Muchos trabajos en la costa central están fuera del alcance del transporte público y no están conectados a las redes de bicicletas o peatones.
- Muchas opciones y programas de transporte no satisfacen las necesidades de las personas con ingresos más bajos, dominio limitado del inglés o problemas de movilidad personal. El transporte se vuelve más caro, inseguro, poco confiable o inconveniente.

3



No hay una solución única. Mejorar el transporte en la costa central requerirá muchas estrategias.

- Una normativa local y regional más estricta puede contribuir a mejorar el transporte.
- Las opciones de transporte nuevas o mejores pueden hacer que sea más fácil, más seguro, más conveniente o más económico para las personas elegir caminar, andar en bicicleta o tomar el transporte público.
- Los programas, incentivos y educación pueden ayudar a más personas a conocer otras opciones de transporte y pueden hacer que esas opciones sean más económicas y accesibles.



ESTRATEGIAS TDM AYUDAN A CREAR MÁS O MEJORES OPCIONES DE TRANSPORTE EN LA COSTA MEDIA



LLEGUEMOS ALLÍ JUNTOS

El Condado de San Mateo ↔ Half Moon Bay

Un plan de acción para opciones de transporte en la Ciudad de Half Moon Bay y la costa central del Condado de San Mateo



HALF MOON BAY
CALIFORNIA

FINANCIADO EN PARTE POR:



1

Mejorar el transporte público, incluidas las paradas de autobús y las señales de orientación. Explorar las oportunidades para expandir el transporte público a más áreas o extender el servicio por más horas.

¡COLOCA TUS PEGATINAS AQUÍ!



6

Lanzar un programa de "billetera de movilidad", que agrupe descuentos y pases para cosas como el transporte público, el alquiler de bicicletas y la membresía de autos compartidos.

¡COLOCA TUS PEGATINAS AQUÍ!



2

Priorizar las inversiones en aceras, carriles para bicicletas y otras instalaciones para crear una red de bicicletas y peatones más completa y conectada.

¡COLOCA TUS PEGATINAS AQUÍ!



7

Ampliar los programas que compensan el costo de la compra de bicicletas y bicicletas eléctricas. Incluya programas de capacitación y educación para asegurarse de que las bicicletas sean seguras y accesibles para todos.

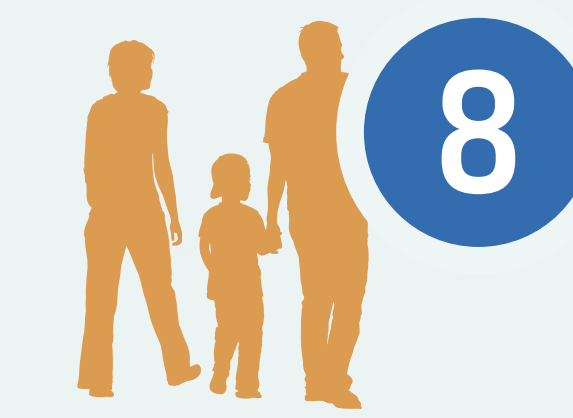
¡COLOCA TUS PEGATINAS AQUÍ!



3

Proporcione servicios como casilleros, alquiler de equipos y señalización para que sea más fácil para los visitantes "estacionarse una vez" y luego caminar, andar en bicicleta o usar el transporte público para moverse localmente sin conducir y volver a estacionarse.

¡COLOCA TUS PEGATINAS AQUÍ!



8

Lanzar un programa de acceso escolar en todo el distrito que proporcione más planificación, coordinación e información para las personas que viajan hacia y desde la escuela.

¡COLOCA TUS PEGATINAS AQUÍ!



4

Explorar oportunidades para servicios de transporte de acceso público que conecten destinos clave dentro de la costa central.

¡COLOCA TUS PEGATINAS AQUÍ!



9

Lanzar un programa de viajes compartidos en automóvil y camioneta que facilite que las personas encuentren un viaje compartido con otros miembros de la comunidad.

¡COLOCA TUS PEGATINAS AQUÍ!



5

Lanzar una campaña de educación y marketing sobre el transporte para ayudar a más personas a conocer y utilizar las opciones de transporte que existen en la costa central.

¡COLOCA TUS PEGATINAS AQUÍ!

¡AÑADE TUS IDEAS!